

www.arvalismakelaars.nl



BuitenGewoon

fraaie twee-onder-een-kap-woning

**Meijel
Klamp 19**

Vraagprijs:
€ 329.000,- k.k.

arvalis



+31 (0)478 578 257

info@arvalismakelaars.nl



Gelegen in ruim opgezette kindvriendelijke wijk!

Deze verrassend ruime twee-onder-een kap woning met garage treft u aan in een gevarieerd opgezette woonwijk. De woning beschikt over een grote woonkamer met openslaande terrasdeuren, keuken met zicht op de tuin en een bijkeuken met wasruimte. De woning biedt drie mooie slaapkamers en een badkamer op de eerste verdieping en bovendien een vaste trap naar de tweede verdieping. De achtertuin met terras maken de woning compleet.

Er is voldoende parkeergelegenheid op eigen oprit en vóór de woning. In de nabijheid van de woning zijn diverse voorzieningen, waaronder winkels, scholen, sportparken en op steenworp afstand is er een gezellige speelweide.

Deze verzorgde comfortabele woning is instapklaar. Hier is het heerlijk wonen!

Bijzonderheden



- ✓ Instapklare woning
- ✓ Ruim opgezette kindvriendelijke wijk
- ✓ Op steenworp afstand van speeltuin
- ✓ Gehele begane grond drempelloos doorgelegde tegelvloer met vloerverwarming!
- ✓ Dubbele openslaande tuindeuren naar terras
- ✓ Vaste trap naar 2e verdieping met mogelijkheid tot 4e slaapkamer
- ✓ Kunststof kozijnen met HR ++ glas
- ✓ Ruime garage /voorbereiding voor carport

Kenmerken

Overdracht: Vraagprijs Aanvaarding	€ 329.000,- k.k. in overleg
Bouw: Type object Bouwjaar Isolatie	2-onder-1-kapwoning 1997 Isolatie conform bouwbesluit 1997: Dakisolatie, muurisolatie, vloerisolatie, dubbel glas (HR++glas)
Oppervlaktes en inhoud: Perceeloppervlakte Woonoppervlakte Oppervlakte externe bergruimte Oppervlakte overige inpandige ruimte Oppervlakte gebouwgebonden buitenruimte Inhoud	270 m2 134 m2 4 m2 11 m2 - 472 m3
Indeling: Aantal bouwlagen Aantal kamers Aantal slaapkamers	3 5 3
Locatie: Ligging	In woonwijk, centrum, rustige ligging, autoluw
Tuin: Type tuin Oriëntatie Staat	Achtertuint, voortuin Oost Verzorgd aangelegd
Onderhoud: Binnen Buiten	Goed Goed
Energieverbruik: Energielabel	Nog aan te vragen
Uitrusting: Verwarmingssysteem Warmtebron Bouwjaar CV ketel Ketel eigendom Parkeergelegenheid Nutsvoorzieningen Glasvezel aanwezig Heeft een garage	Radiatoren cv-ketel Remeha 2018 Ja Op eigen oprit en openbaar parkeren Gas, water, elektra, Riolering Ja Ja, inpandig



*"Rust en
Ruimte"*



Entree

Via de bestrate oprit en voortuin bereik je de entree van de woning. Je komt binnen in de hal die toegang biedt tot de meterkast, het toilet, de woonkamer en vaste trapopgang naar de eerste verdieping.

De toiletruimte is volledig betegeld in een lichte kleurstelling en is voorzien van een vrijhangend toilet en een fonteintje.

Woonkamer

De woonkamer biedt ruimte voor een royale zithoek. Er is veel lichtinval door de grote raampartij aan de voorzijde van de woning. Aan de achterzijde beschikt de woonkamer over twee openslaande deuren die toegang geven tot de achtertuin met terras. De tegelvloer is voorzien van vloerverwarming.

Vanuit de woonkamer heb je toegang tot de provisiekast, gesitueerd onder trap. Tussen de keuken en woonkamer is een schuifdeur geplaatst.



Keuken

De praktische keuken is aan de achterzijde van de woning gelegen en van alle gemakken voorzien. Zo is de keuken uitgerust met een koelkast, combimagnetron, elektrische 4 pits kookplaat en afzuigkap. Aan ruimte is in deze keuken geen gebrek, er zijn voldoende onder- en bovenkasten met volop bergruimte. Aangrenzend is de bijkeuken gelegen waar zich de aansluitingen bevinden voor het witgoed.






Eerste verdieping

De overloop op de eerste verdieping biedt toegang tot drie slaapkamers, de badkamer en de vaste trap naar de tweede verdieping. De vloer is drempelloos doorgelegd met een vinylvloer. De badkamer is volledig betegeld en voorzien van een douche, ligbad, vaste wastafel met meubel, inbouwspots en een vrijhangend toilet.

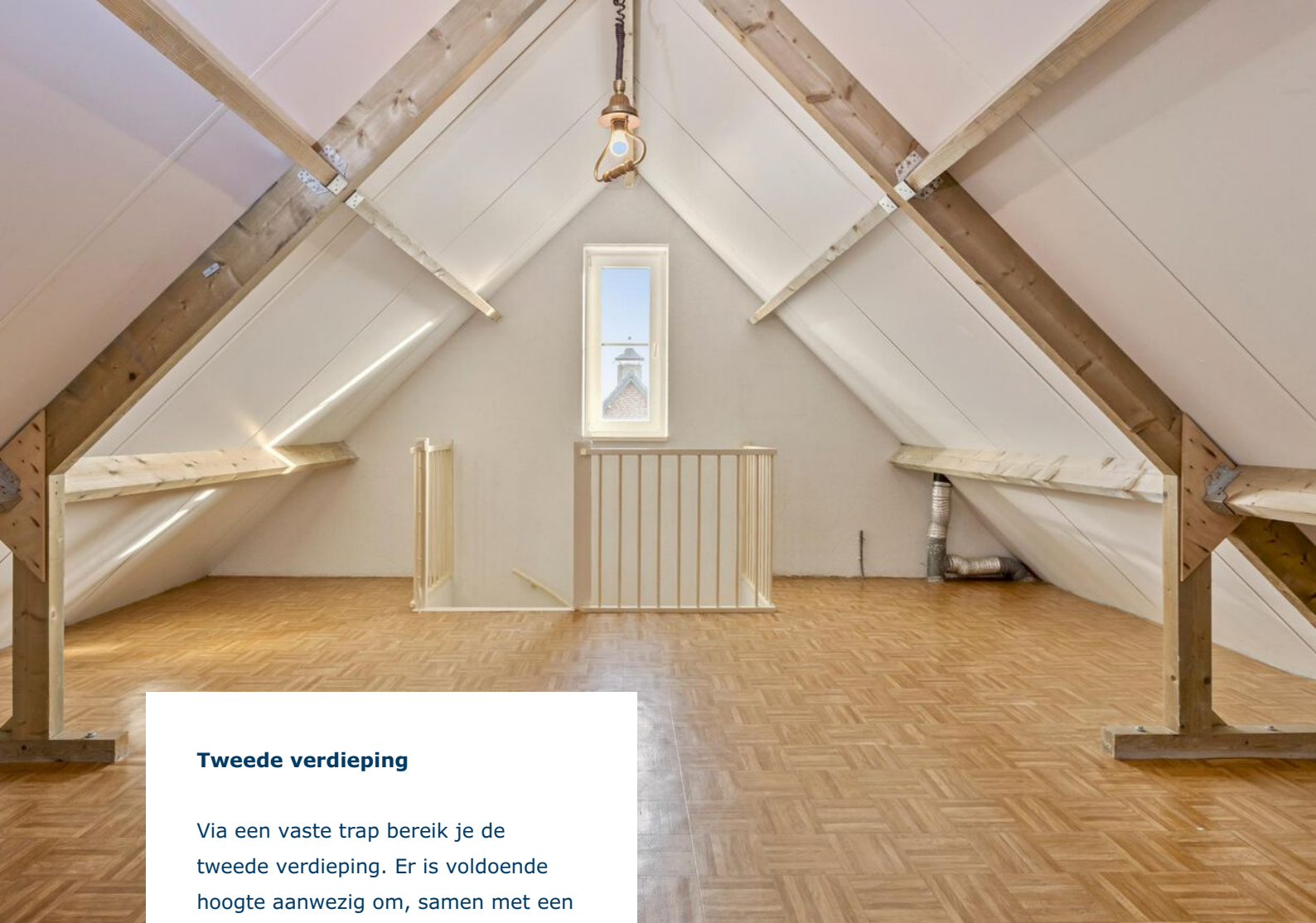
De masterbedroom is aan de voorzijde van de woning gelegen en is circa 15 m². Deze slaapkamer heeft een frivool dakkapel met ronde kap van zink.





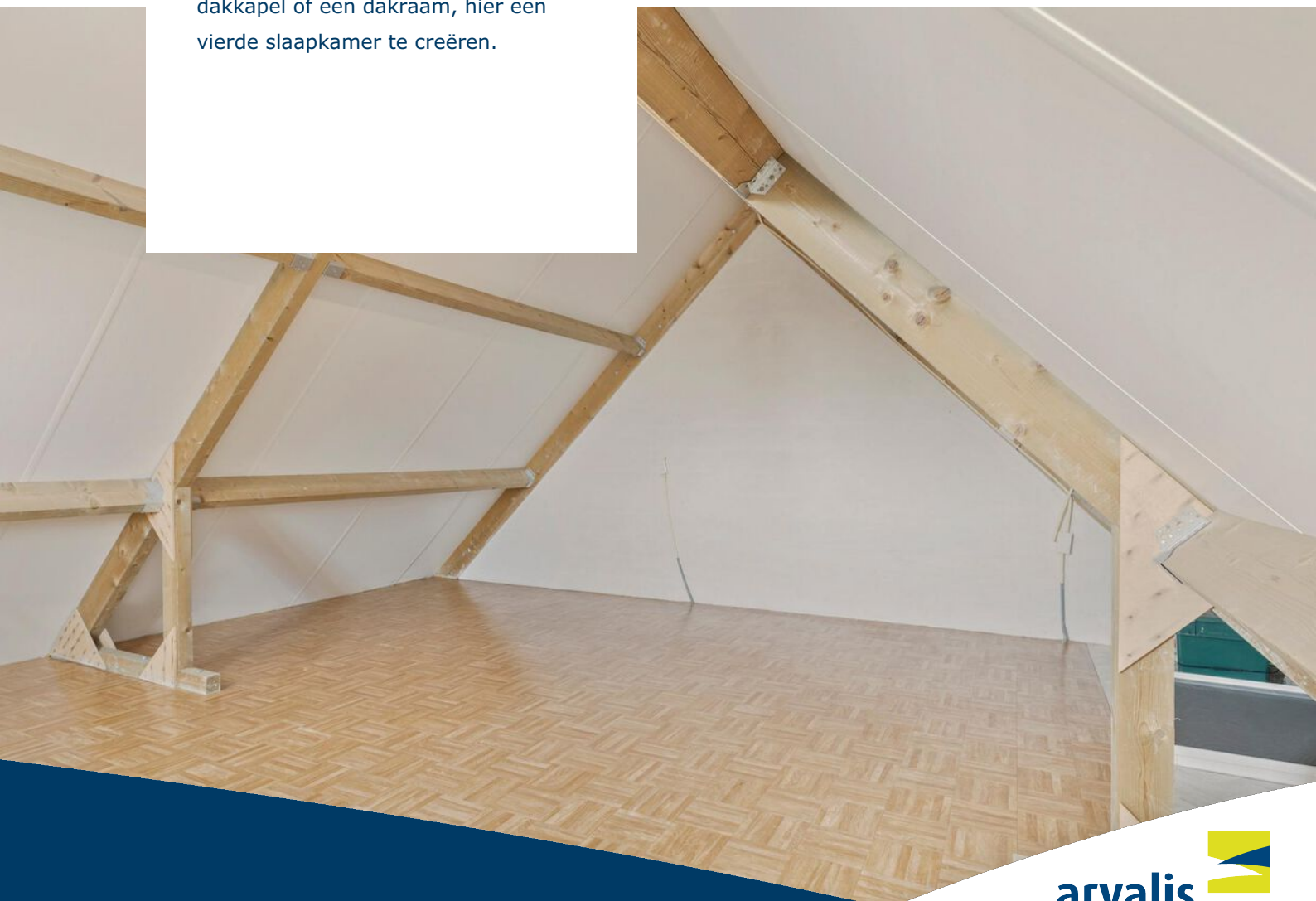


De slaapkamers zijn van prettig formaat en allen voorzien van draai-/kiepramen, vinylvloeren en spachtelpoetswanden.



Tweede verdieping

Via een vaste trap bereik je de tweede verdieping. Er is voldoende hoogte aanwezig om, samen met een dakkapel of een dakraam, hier een vierde slaapkamer te creëren.



Tuin

De achtertuin is gelegen op het oosten en is deels bestraat. De tuin is afgescheiden door een houten schutting en is verder ingericht met borders, diverse beplanting en een tuinberging (voormalig hondenhok).







Garage

Grenzend aan de tuin is de praktische garage gesitueerd. De garage is circa 12 m² groot en beschikt over houten openslaande garagedeuren, een wasbak, een tegelvloer met vloerverwarming en een voorbereiding voor een carport. Hier bevindt zich de cv-ketel.





De autoluwe wijk is ruim opgezet met volop speelgelegenheid in de buurt. Hier is het gezellig toeven!



Omgeving

Meijel met ruim 6.000 inwoners maakt deel uit van de gemeente Peel en Maas.

Het centrum ligt op loopafstand, minder dan 1 km. Hier bevinden zich diverse voorzieningen, zoals een basisschool, supermarkten, diverse winkels, zorgpraktijken en horecagelegenheden.

Hou je van het verenigingsleven dan heeft Meijel je veel te bieden op sport- en cultureel gebied voor jong en oud.

Ten westen van Meijel ligt het Nationaal Park De Grootte Peel en in de nabije omgeving van het dorp het Simonshoekse Bos en het Startebos met trimbaan en wie van water houdt is er het Kanaal van Deurne en de Helenavaart. Volop gelegenheid om te wandelen en fietsen in de mooie natuur!

Enkele belangrijke autosnelwegen zoals de A67, A2 en A73 liggen binnen een straal van 10 km - 20 km en bereikt u via de verbindingswegen N275 en N279.

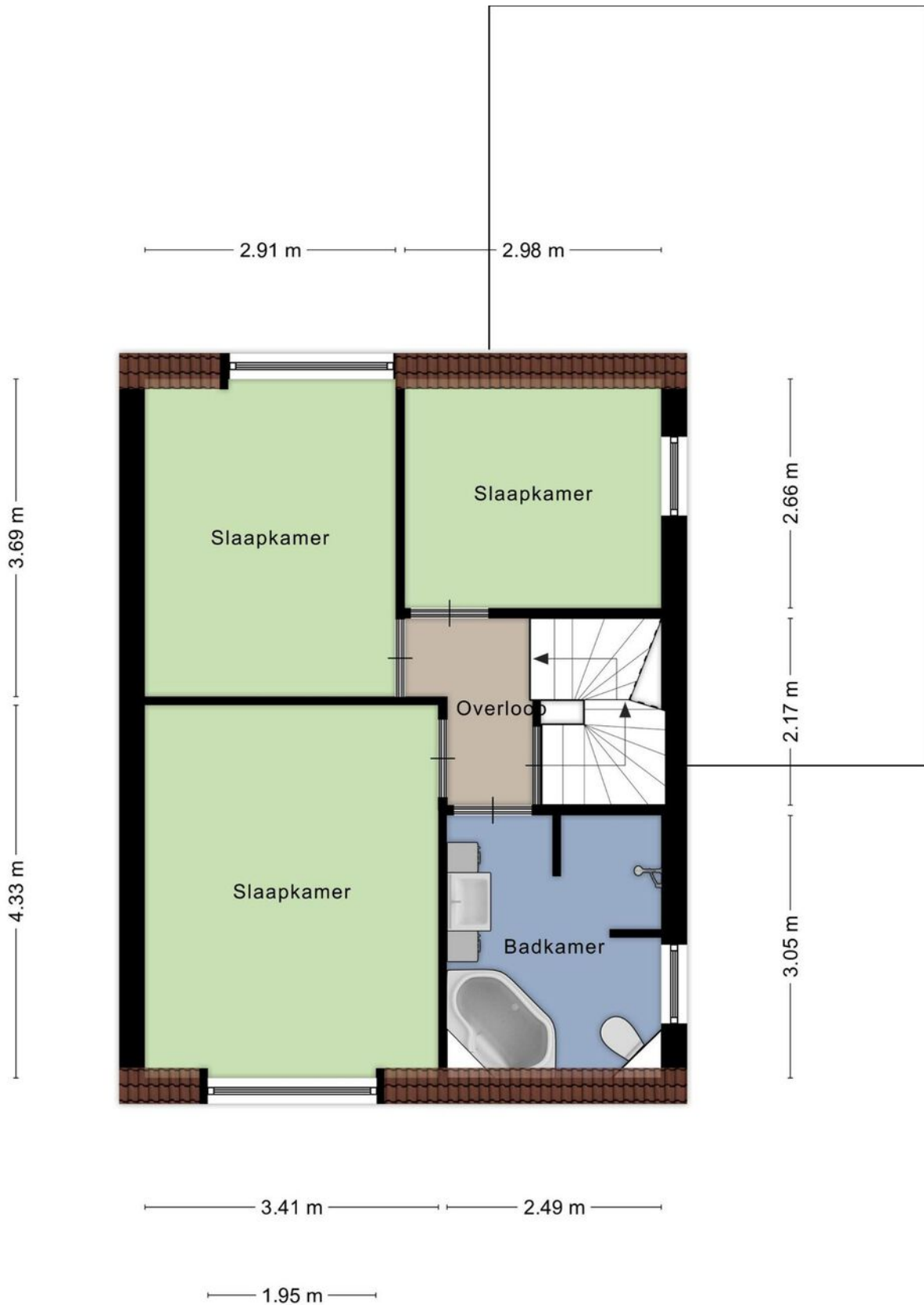


Plattegrond begane grond



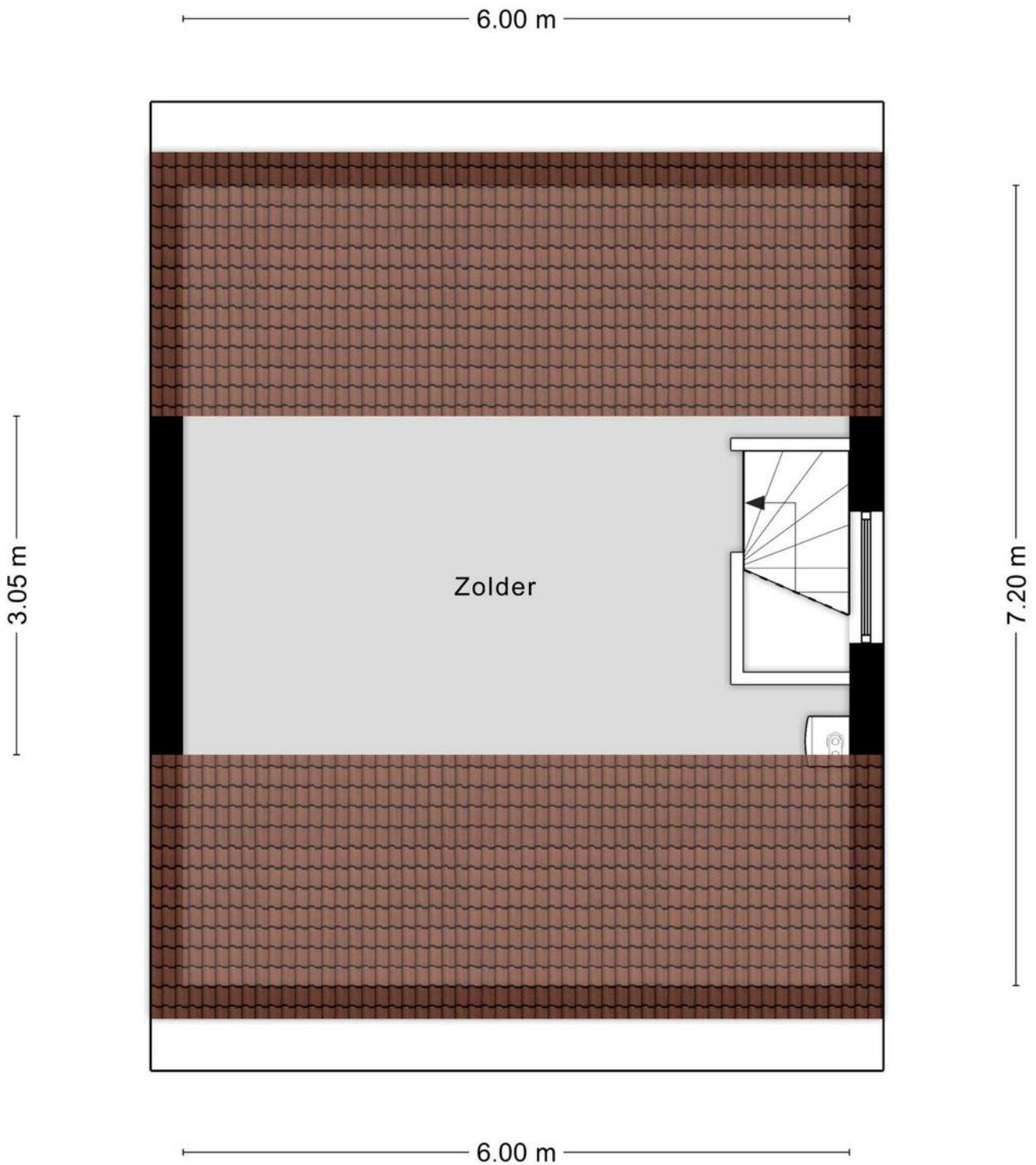
Aan de plattegronden kunnen geen rechten worden ontleend
© Zibber www.zibber.nl

Plattegrond verdieping



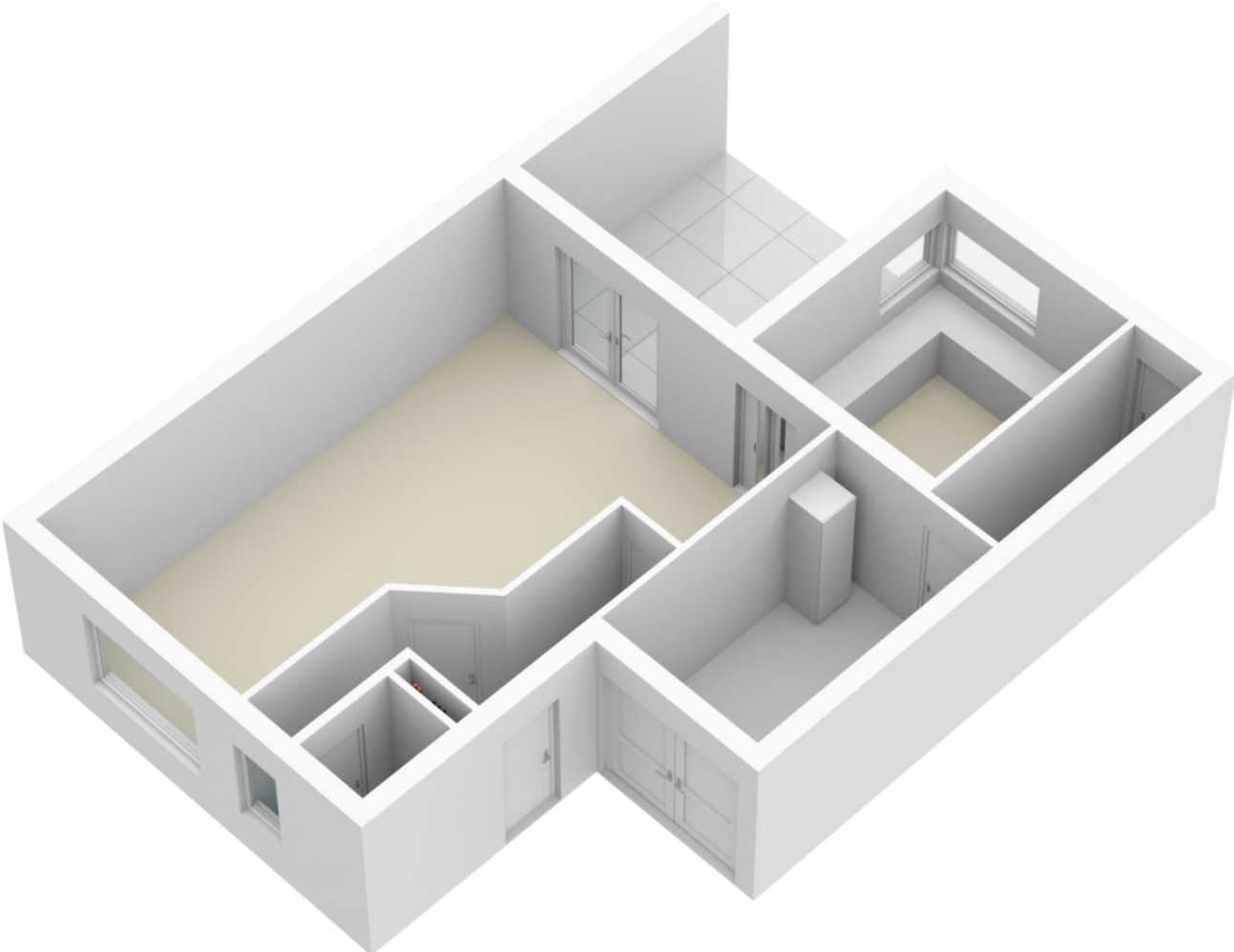
Aan de plattegronden kunnen geen rechten worden ontleend
© Zibber www.zibber.nl

Plattegrond zolder

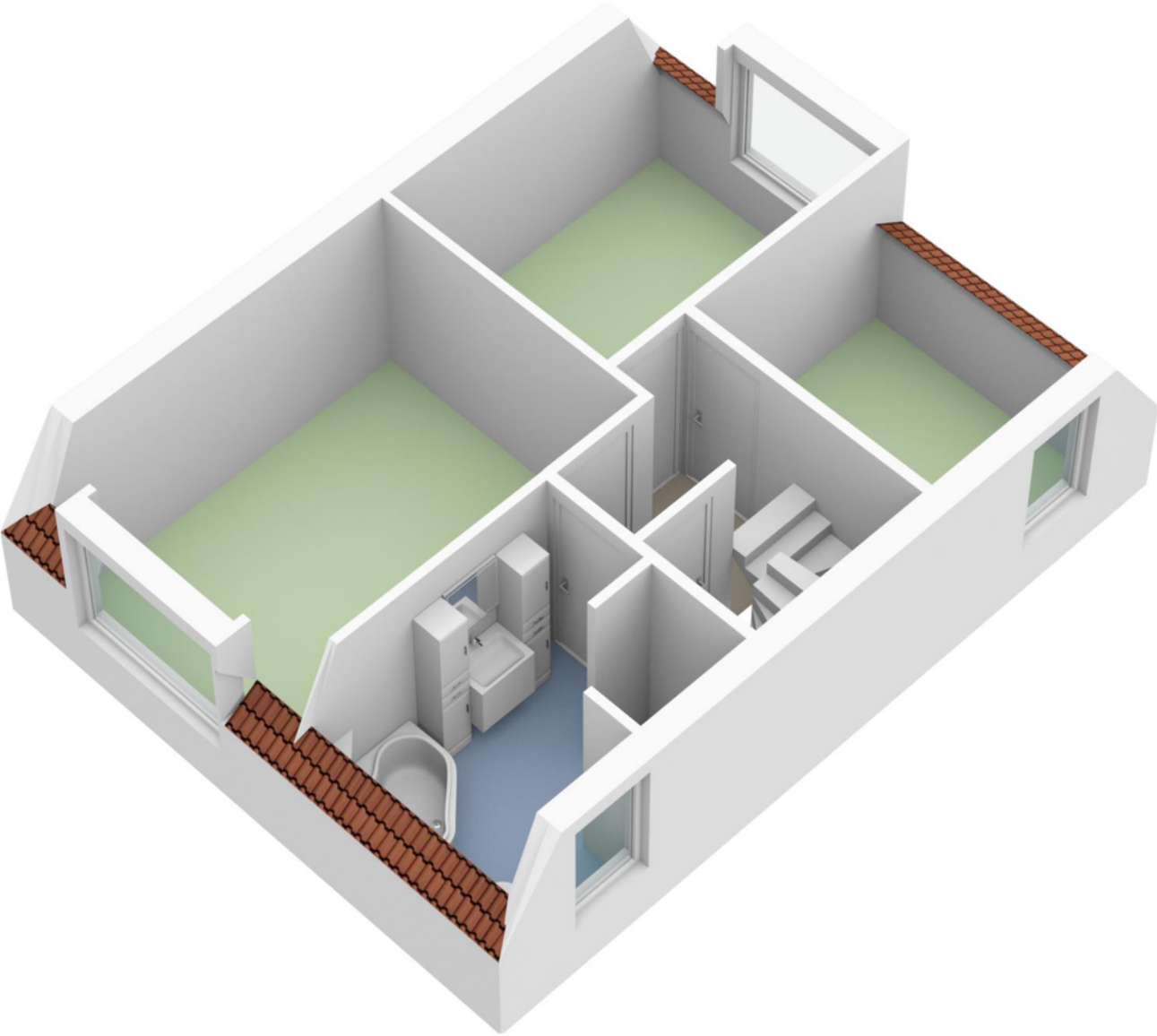


Aan de plattegronden kunnen geen rechten worden ontleend
© Zibber www.zibber.nl

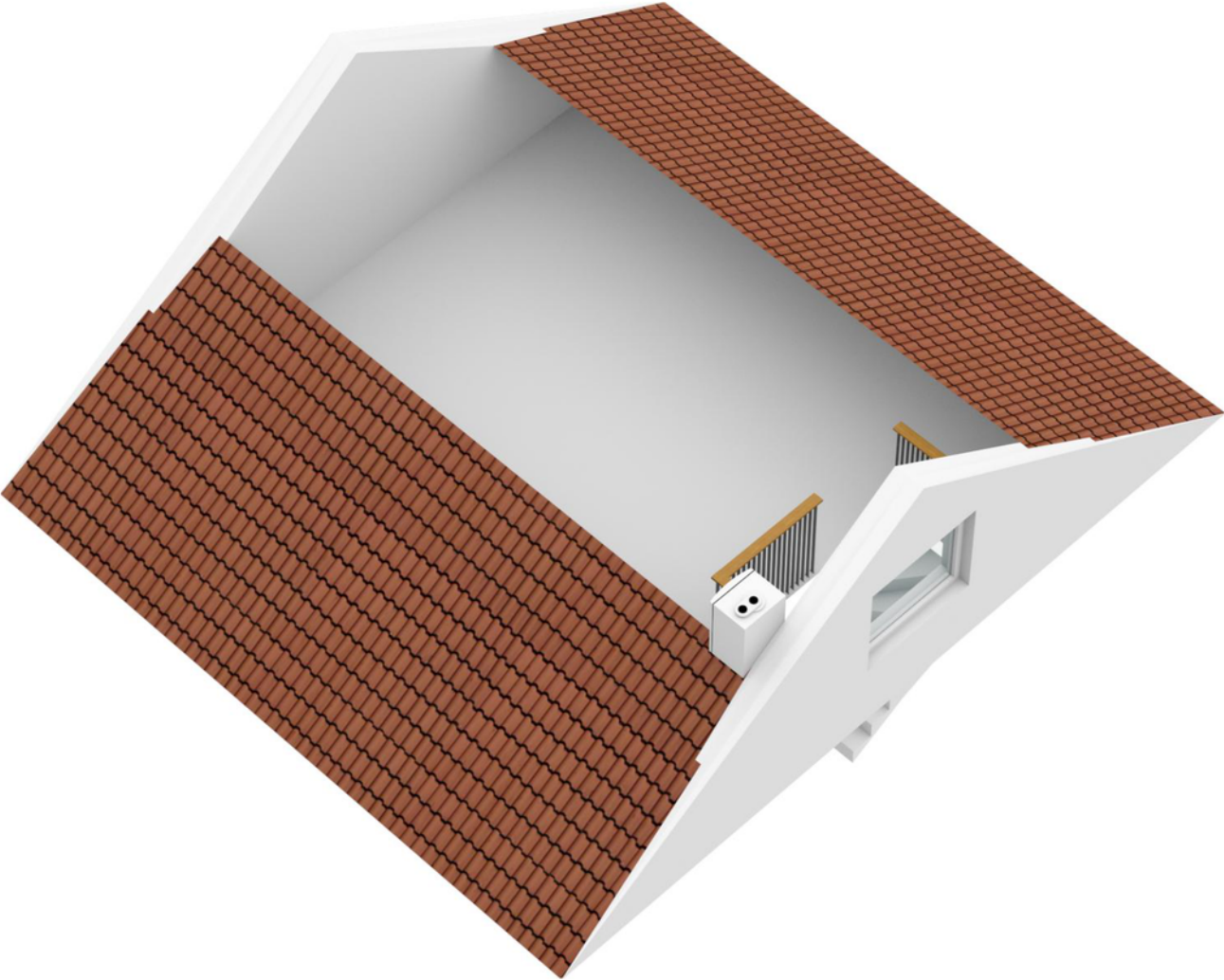
3D plattegrond begane grond

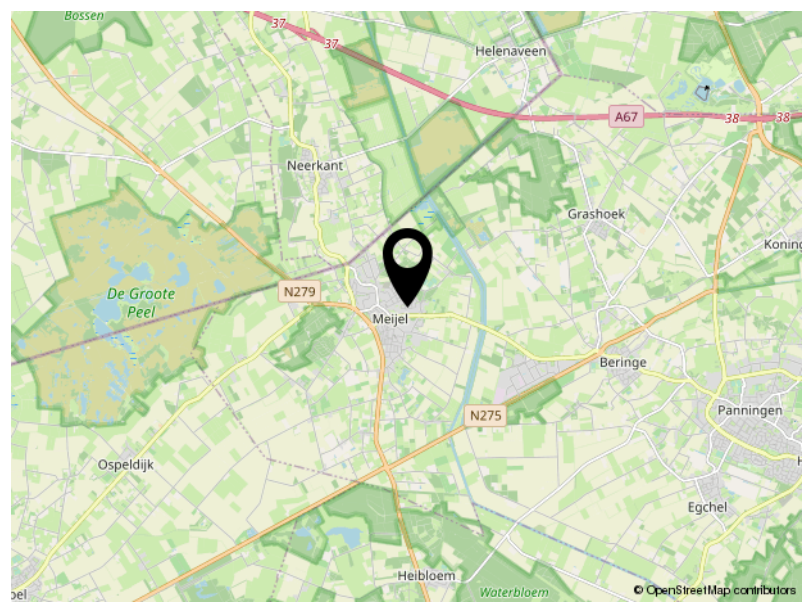
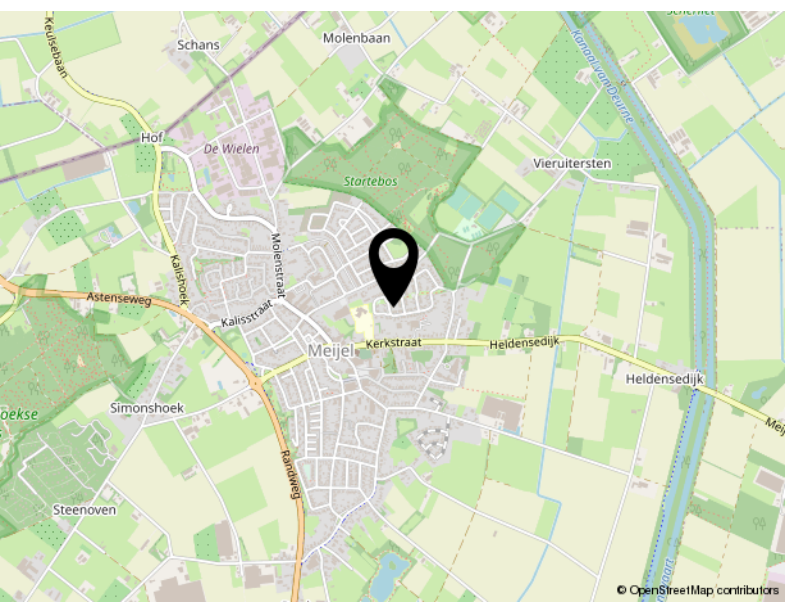
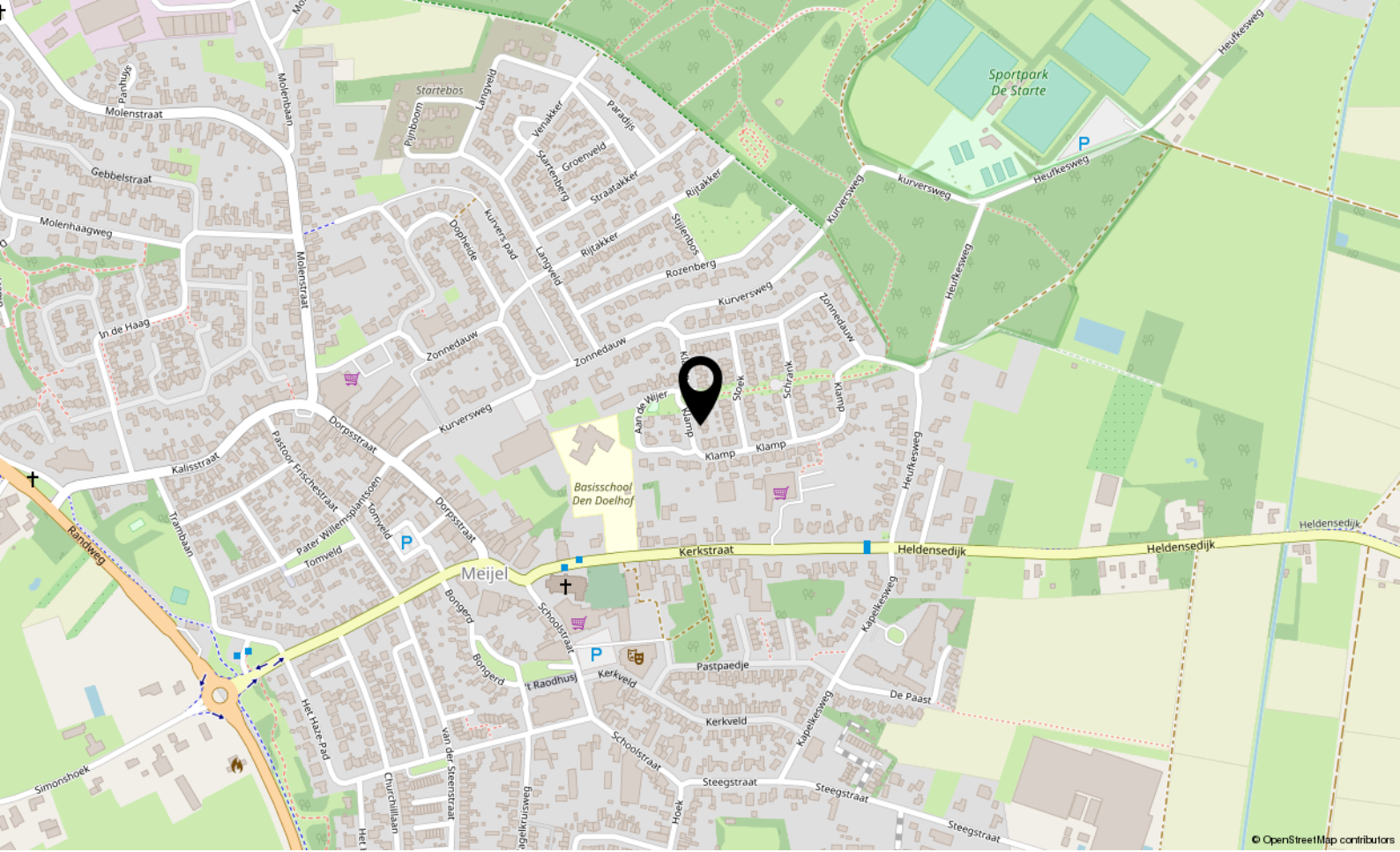


3D plattegrond verdieping



3D plattegrond zolder





Locatie

KLAMP 19

Meijel

Kadaster

Kadastrale kaart

Uw referentie: Intake FS



0 5 10 15 20 25m

12345	Deze kaart is noordgericht	Schaal 1: 500	
25	Perceelnummer	Kadastrale gemeente Meijel	
—	Huisnummer	Sectie E	
—	Vastgestelde kadastrale grens	Perceel 2360	
—	Voorlopige kadastrale grens		
—	Administratieve kadastrale grens		
—	Bebouwing		

Voor een eensluidend uittreksel, geleverd op 29 september 2022
De bewaarder van het kadaster en de openbare registers

Aan dit uittreksel kunnen geen betrouwbare maten worden ontleend.
De Dienst voor het kadaster en de openbare registers behoudt zich de intellectuele eigendomsrechten voor, waaronder het auteursrecht en het databankrecht.



De makelaars van Arvalis

Deskundig, eerlijk en resultaatgericht. Daarmee onderscheiden de makelaars van Arvalis zich in de markt. Ze bieden maatwerk, geven een eerlijk advies, gaan voor maximale waardevermeerdering en ontzorgen. Van een bespreking bij je thuis, een goede inspectie, een reële waardebeoordeling waarbij mogelijkheden tot waardevermeerdering maximaal benut worden, advies over presentatiemiddelen en het inzetten van marketingmiddelen tot het onderzoeken van de bouwkundige en juridische aspecten en waar nodig de inzet van een verkoopstylist.

Wij houden van persoonlijk contact met korte lijnen, bieden een aantrekkelijk courtage, leveren professionele presentaties, gaan resultaatgericht te werk en ontzorgen gedurende het hele traject.

De makelaars van Arvalis maken BuitenGewoon wonen en werken in het buitengebied mogelijk in heel Zuidoost-Nederland. Iedere makelaar heeft zijn eigen kennis, ervaring en netwerk. Samen met de andere makelaars en de adviseurs van Arvalis wordt het maximale resultaat bereikt.

Uw makelaar

Frank Sijbers

06 2052 2634

fsijbers@arvalis.nl





Arvalis Makelaars, Buitengewoon Goed in onroerend goed

In de regio Zuidoost-Nederland doen we als Arvalis Makelaars al meer dan 15 jaar waar we goed in zijn: wonen en werken in het buitengebied mogelijk maken.

Ben jij op zoek naar een landelijke woning? Arvalis heeft het grootste aanbod in de regio. Heb je de woning van je dromen gevonden maar moet er nog het een en ander aan gebeuren? Dan helpen de collega's van ontwerp- en bouwadvies je graag verder.

Heb jij een woning in het buitengebied en ben je op zoek naar iets kleineres? Arvalis realiseert maximale waardevermeerdering bij verkoop door bijvoorbeeld de bestemming te wijzigen, de woning te splitsen of door een extra bouwtegel te realiseren. Door onze uitgebreide database met woningzoekenden weten wij bovendien welke woningen op korte termijn beschikbaar komen.

Ben jij (agrarisch) ondernemer en klaar voor de volgende stap in je ondernemerschap? Arvalis helpt je graag bij het aankopen van een nieuwe locatie of het verkopen van je huidige locatie. Onze makelaars hebben de kennis en ervaring in huis die nodig is om dit soort complexe processen tot een goed einde te brengen.

Arvalis Roermond

Steegstraat 5
6041 EA Roermond
+31 (0)475 355 700
info@arvalismakelaars.nl

Arvalis Venlo

Villafloraweg 1
5928 SZ Venlo
+31 (0)478 578 257
info@arvalismakelaars.nl

Arvalis Nuth

Mauritsstraat 11
6361 AV Nuth
+31 (0)43 450 5100
info@arvalismakelaars.nl

Arvalis Deurne

Heuvelstraat 12
5751 HN Deurne
+31 (0)493 242 133
info@arvalismakelaars.nl

De meest gestelde vragen bij het aankopen van een woning

1. Wanneer ben ik in onderhandeling?

Je bent pas in onderhandeling met de verkopende partij als deze reageert op je bod door:

- a) Een tegenbod te doen.
- b) Expliciet te melden dat jullie in onderhandeling zijn.

Je bent dus nog niet in onderhandeling als de verkopende makelaar zegt dat hij je bod met de verkoper zal bespreken.

2. Mag de makelaar doorgaan met bezichtigingen als er al over een bod onderhandeld wordt?

Ja, dat mag. Een onderhandeling hoeft namelijk niet tot een verkoop te leiden. Bovendien zal de verkoper waarschijnlijk graag willen weten of er meer belangstelling is. Ook mag er met meerdere geïnteresseerde kopers tegelijkertijd onderhandeld worden. Een makelaar moet dit wel duidelijk aan alle partijen melden. Vaak zal de makelaar belangstellenden mededelen dat er al een bod ligt of dat er onderhandelingen gaande zijn. De makelaar doet geen mededelingen over de hoogte van de biedingen. Dit zou overbieden kunnen uitlokken.

3. Wanneer ik de vraagprijs bied, moet de verkoper de woning dan aan mij verkopen?

Nee, de verkoper is niet verplicht de woning dan aan jou te verkopen. De Hoge Raad heeft bepaald dat de vraagprijs gezien moet worden als een uitnodiging tot het doen van een bod. Ook als je de vraagprijs biedt, kan de verkoper dus beslissen of hij je bod wel of niet aanvaardt, of (via zijn makelaar) een tegenbod doet.

4. Kan de verkoper de vraagprijs van een woning tijdens de onderhandeling verhogen?

Ja, de verkoper kan besluiten de vraagprijs te verhogen of te verlagen. Daarnaast heb je als potentiële koper ook het recht tijdens de onderhandelingen je bod te verlagen. Zodra de verkopende partij een tegenbod doet, vervalt namelijk je eerdere bod.

5. Mag een makelaar tijdens de onderhandeling het systeem van verkoop wijzigen?

Ja, dat mag. Soms zijn er zo veel belangstellenden die de vraagprijs bieden of benaderen, dat het moeilijk te bepalen is wie de beste koper is. Op dat moment kan de verkoper – op advies van zijn makelaar – besluiten de biedingsprocedure te wijzigen in bijvoorbeeld een inschrijvingsprocedure. In deze procedure krijgen alle bidders een gelijke kans om een bod uit te brengen. De makelaar dient uiteraard eerst eventueel eerder gedane toezeggingen of afspraken na te komen, voordat de procedure veranderd wordt.

6. Wat is een optie?

Het begrip 'optie' wordt op twee manieren gebruikt:

a) In juridische zin geeft een optie een partij (in dit geval de koper) de keuze om door een eenzijdige verklaring een koopovereenkomst met een andere partij (de verkoper) te sluiten. Beide partijen zijn het dan eens over de voorwaarden van de koop, maar de koper krijgt bijvoorbeeld nog een week bedenktijd. Bij de aankoop van een nieuwbouwwoning is zo'n optie gebruikelijk. Bij de aankoop van een bestaande woning niet.

b) Bij de aankoop van bestaande woningen wordt het begrip 'optie' eigenlijk ten onrechte gebruikt. 'Optie' heeft dan de betekenis van bepaalde afspraken die een verkopende makelaar maakt met een geïnteresseerde koper tijdens het onderhandelings-proces. Bijvoorbeeld de toezegging dat de koper een paar dagen bedenktijd krijgt voor het uitbrengen van een bod. De koper kan deze tijd gebruiken om beter inzicht te krijgen in zijn financiering of de gebruiksmogelijkheden van de woning. De makelaar zal in deze periode bij andere geïnteresseerde partijen aangeven, dat op de woning een optie rust. Een optie kun je niet eisen. De verkoper beslist in overleg met de makelaar of dergelijke opties worden gegeven.

7. Moet de makelaar met mij als eerste in onderhandeling als ik de eerste ben die een afspraak maakt voor een bezichtiging? Of als ik als eerste een bod uitbreng?

Nee, dit hoeft niet. De verkoper bepaalt samen met de verkopende makelaar met wie hij in onderhandeling gaat. Vraag als koper de verkopende makelaar van te voren naar de verkoopprocedure die gehanteerd wordt om teleurstelling te voorkomen.

8. Hoe komt de koop tot stand?

Als verkoper en koper het eens zijn over de belangrijkste zaken - onder andere prijs, leveringsdatum, ontbindende voorwaarden en eventuele afspraken over roerende zaken -, dan legt de verkopende makelaar de afspraken vast in de koopovereenkomst. Pas als beide partijen de koopovereenkomst hebben ondertekend, komt de koop tot stand. Ontbindende voorwaarden zijn een belangrijk aandachtspunt van de koopovereenkomst. Als je deze opgenomen wilt hebben in de koopovereenkomst, dan moet je dit meenemen in de onderhandelingen. Als koper krijg je niet automatisch een ontbindende voorwaarde. Koper en verkoper moeten het eens zijn over aanvullende afspraken en ontbindende voorwaarden voordat de koopovereenkomst wordt opgemaakt. De koop komt pas tot stand op het moment dat de koopovereenkomst door beide partijen is ondertekend. Dit vloeit voort uit de Wet Koop onroerende zaak en heet het schriftelijkheidsvereiste. Een mondelinge of per e-mail bevestigde afspraak is dus niet voldoende. Zodra de verkoper en de koper de koopovereenkomst hebben ondertekend en de koper (en eventueel de notaris) een afschrift van de overeenkomst heeft ontvangen, treedt voor de particuliere koper de wettelijke bedenktijd in werking. Binnen deze tijd kun je als koper alsnog afzien van de koop. Na deze tijd is de koop definitief rond, tenzij de ontbindende voorwaarden van toepassing zijn.

9. Wat houdt de drie dagen bedenktijd voor de koper precies in?

De wettelijk vastgestelde drie dagen bedenktijd houdt in dat je als koper zonder opgaaf van redenen de koop kunt ontbinden.

De bedenktijd van drie dagen gaat in zodra een kopie van de getekende koopovereenkomst aan de koper ter hand is gesteld. De bedenktijd kan langer duren dan drie dagen als deze eindigt op een zaterdag, zondag of algemeen erkende feestdag. Hiervoor zijn regels opgesteld. De makelaar kan precies aangeven tot wanneer de bedenktijd loopt.

10. Mag ik als koper advies van de verkopende makelaar verwachten?

De verkopende makelaar vertegenwoordigt de belangen van de verkoper. Hij zal de verkoper adviseren tijdens het verkoopproces. De verkopende makelaar kan en mag daarom niet tegelijkertijd jouw belangen behartigen. Als je dus begeleiding en advies wilt tijdens het aankoopproces, dan is het verstandig zelf een aankopende makelaar in te schakelen.

11. Hoe wordt het aantal vierkante meters van een woning bepaald?

De makelaars zijn verplicht het aantal vierkante meters van een woning te meten volgens een branchebreed afgesproken meetinstructie. Deze instructie beschrijft precies wat er wel of niet wordt meegerekend als gebruiksoppervlakte van een woning of appartement. Hierbij wordt onderscheid gemaakt naar vier ruimten:

- a) Woonruimte, zoals woon- en slaapkamers, wc, gang en meterkast.
- b) Overige inpandige ruimte, zoals aangebouwde garage en zolder met vlizotrap.
- c) Gebouwbonden buitenruimte, zoals balkon en loggia.
- d) Externe bergruimte, zoals losstaande schuur en losstaande garage.

Aandachtspunt bij het bepalen van de gebruiksoppervlakte is bijvoorbeeld dat alleen daar wordt gemeten waar de hoogte minimaal 1,5 meter is. De buitenmuren worden niet meegemeten, de binnenmuren wel. Nissen kleiner dan 0,5 m² worden genegeerd.

Heeft u andere vragen die te maken hebben met de aan- en/of verkoop van uw woning? Neem dan geheel vrijblijvend contact op met een van onze makelaars.

We helpen u graag!

Disclaimer

Wij stellen het op prijs als u ons naar aanleiding van de brochure en bezichtiging op de hoogte brengt van uw bevindingen zodat wij onze opdrachtgever kunnen informeren.

Deze brochure geeft u een indruk van het object en vormt slechts de uitnodiging tot het doen van een bieding.

De plattegronden in deze brochure zijn ter indicatie en gemaakt voor promotionele doeleinden. Aan deze plattegronden kunnen geen rechten worden ontleend.

Wij proberen u zo goed mogelijk te informeren over dit object. Echter als koper heeft u op grond van het burgerlijk wetboek bij de aankoop een onderzoeksplicht en bent u hier zelf voor verantwoordelijk. U kunt zich laten bijstaan door een makelaar.

Indien er met betrekking tot dit object onderhandelingen optreden die leiden tot een koopovereenkomst, zal door Arvalis een koopakte worden opgesteld overeenkomstig het laatst uitgegeven model vastgesteld door VastgoedPRO. Eventueel door de koper te maken voorbehouden worden alleen opgenomen als deze in de onderhandelingen zijn afgesproken.

De koop door een natuurlijk persoon, die niet handelt in de uitoefening van een beroep of bedrijf, is pas rechtsgeldig als beide partijen de koopovereenkomst hebben ondertekend (schriftelijkheidsvereiste).

Tot zekerheid van de nakoming door koper zal in de koopovereenkomst standaard worden opgenomen dat koper een waarborgsom of een bankgarantie ter grootte van 10% van de koopsom verschuldigd is. De waarborgsom wordt gestort c.q. de bankgarantie wordt gesteld bij de notaris.

Koper wordt in de gelegenheid gesteld de woning voor aankoop te laten keuren door een erkend bouwkundige. De kosten hiervan zijn voor rekening van koper.

In de koopakte worden, indien van toepassing, standaard de navolgende clausules opgenomen:

Ouderdomsclausule (meer dan 25 jaar oud):

Koper verklaart ermee bekend te zijn dat de onroerende zaak meer dan 25 jaar oud is, wat betekent dat de eisen die aan de bouwkwaliteit gesteld mogen worden aanzienlijk lager liggen dan bij nieuwe woningen. Tenzij de verkoper de kwaliteit hiervan gegarandeerd heeft, staat hij niet in voor de funderingen, de vloeren, de leidingen, voor de elektriciteit, water en gas, de riolering en de afwezigheid van enig ongedierte c.q. schimmels (zoals bijvoorbeeld houtworm, boktor, zwam etc.) en de eventuele afwezigheid van doorslaand en/of optrekkend vocht. Bouwkundige kwaliteitsgebreken worden geacht niet belemmerend te werken op het in artikel 6.3 van de koopakte omschreven woongebruik.

Disclaimer

Niet zelf bewoningsclausule:

Verkoper heeft koper uitdrukkelijk geattendeerd op het feit dat verkoper het verkochte niet zelf feitelijk heeft gebruikt/bewoond en dat hij derhalve koper niet heeft kunnen informeren over eigenschappen van c.q. gebreken aan het verkochte, waarvan hij op de hoogte zou zijn geweest als hij het verkochte zelf feitelijk had gebruikt. In dit kader zijn partijen uitdrukkelijk overeen gekomen dat dergelijke eigenschappen c.q. gebreken voor risico en rekening van koper komen en dat bij de vaststelling van de koopsom hiermee rekening is gehouden. Om dit risico voor koper te beperken heeft verkoper koper in de gelegenheid gesteld een bouwkundige inspectie uit te doen voeren. Hiervan heeft koper wel/geen gebruik van gemaakt.

Asbestclausule (bouwjaar vóór 1993):

Aan koper is bekend dat in de onroerende zaak welke gebouwd is vóór 1993 asbest verwerkt kan zijn. In de tijd waarin het verkochte werd vervaardigd was het te doen gebruikelijk om asbest te verwerken. Bij eventuele verwijdering van asbesthoudende materialen dienen op grond van milieuwetgeving speciale maatregelen te worden getroffen. Koper verklaart hiermee bekend te zijn en vrijwaart verkoper voor alle aansprakelijkheid die uit de aanwezigheid van enige asbesthoudende stof in het verkochte kan voortvloeien.

Aan deze brochure kunnen geen rechten worden ontleend.



Villafloraweg 1
5928 SZ Venlo

+31 (0)478 578 257
info@arvalismakelaars.nl
www.arvalismakelaars.nl